

Koblenz und Umgebung

Johannesstraße

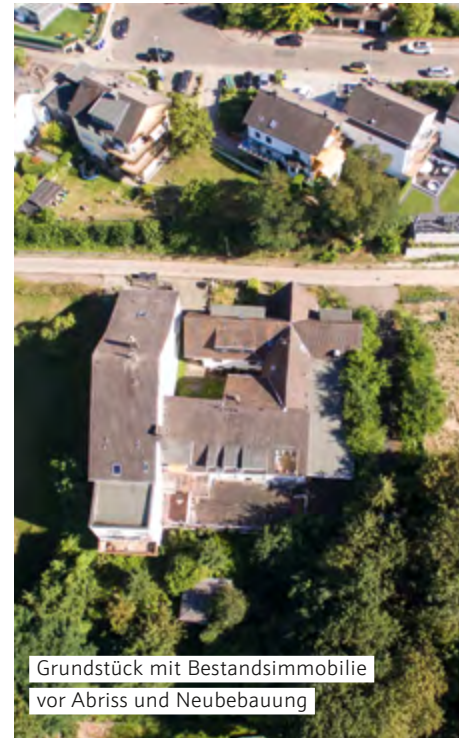
68 schlüsselfertige Eigentumswohnungen entstehen in stadtnaher und dennoch ruhiger Lage – über die Europabrücke ist der Standort mit der Koblenzer City verbunden. Die vier Bauabschnitte umfassen Garten- und Etagenwohnungen mit großen Balkonen sowie Penthouse-Wohnungen mit umlaufenden Dachterrassen. Alle Häuser verfügen über Aufzüge, Kellerräume und eine Tiefgarage. Das Projekt ist in Massivbauweise mit modernem Energiekonzept geplant.

DATEN & FAKTEN

Johannesstraße, 56070 Koblenz

Objekttyp	Bauträger
Platzierung	ETW-Vertrieb
Flächen/Einheiten	Wohnen: 6.600 m ² Stellplätze: 102
Projektvolumen	24.000.000 €
Realisierung	bis 2023

IN PLANUNG



Grundstück mit Bestandsimmobilie vor Abriss und Neubebauung

Tannenweg 2

In bester und begehrtester Wohngegend von Koblenz entsteht dieses exklusive Vier-Parteienhaus. Highlights sind die beiden Maisonette-Wohnungen mit jeweils ca. 200 m² Wohnfläche und Gartenanteil. In einer Lage, in der kaum noch Grundstücke oder Einfamilienhäuser zu finden sind, entstehen ideale Alternativen für anspruchsvolle Familien. Die Erdgeschosswohnungen runden das Angebot in einer nachgefragten Größe von ca. 110 m² ab.

DATEN & FAKTEN

Tannenweg 2, 56075 Koblenz

Objekttyp	Bauträger
Platzierung	ETW-Vertrieb
Flächen/Einheiten	Wohnen: 612 m ² Stellplätze: 6
Projektvolumen	2.500.000 €
Realisierung	bis 2023

IN AUSFÜHRUNG

Maigesetzweg 12

Idyllisch mitten im Grünen und dennoch stadtnah gelegen, werden im Koblenzer Stadtteil Moselweiß 21 moderne, helle Eigentumswohnungen entwickelt. Zukünftige Bewohner können sich auf eine tolle Lage mit Panoramablick, großzügige Balkone, optimal durchdachte Grundrisse, Aufzüge und eine Tiefgarage freuen. Die schlüsselfertigen Wohnungen werden hochwertig ausgestattet sein, zudem ist ein modernes Energiekonzept geplant.

DATEN & FAKTEN

Maigesetzweg 12, 56073 Koblenz

Objekttyp	Bauträger
Platzierung	ETW-Vertrieb
Flächen/Einheiten	Wohnen: 2.200 m ² Stellplätze: 28
Projektvolumen	9.000.000 €
Realisierung	Bis 2023

IN PLANUNG